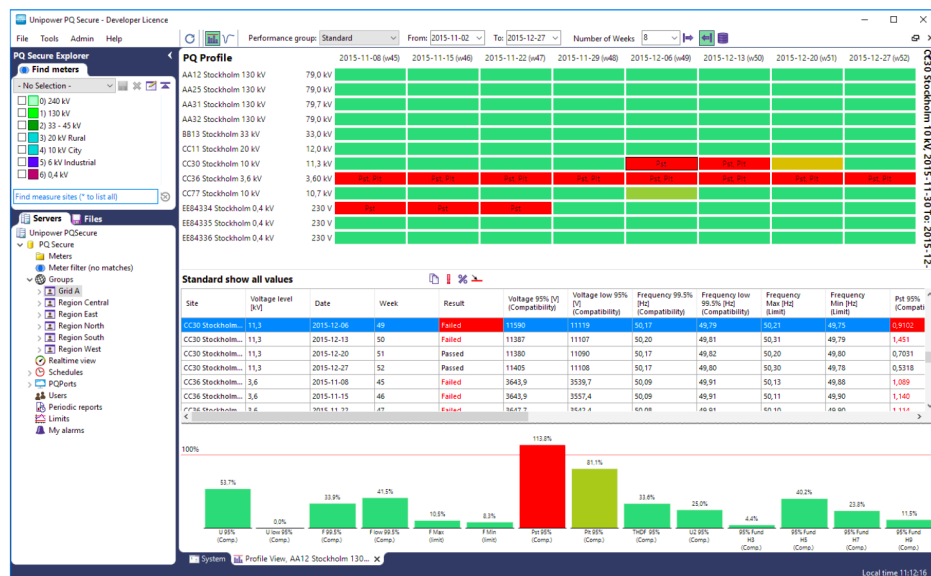




АНАЛИЗ НЕИСПРАВНОСТЕЙ, СВЯЗАННЫХ С КАЧЕСТВОМ ЭЛЕКТРОЭНЕРГИИ ВНУТРИ СЕТИ ПРЕДПРИЯТИЯ

Основная идея непрерывного мониторинга с помощью PQ Secure состоит в том, что система должна давать ответы на основные вопросы: **что произошло? когда произошло? где произошло? что является виновником** ухудшения параметров качества ЭЭ и как произошедшее повлияло на режим работы других устройств и сети в целом. Такой анализ невозможен без накопления статистических данных о параметрах электрической сети и устройств в различных измерительных точках сети. Т.е. задача системы заключается в предоставлении общей картины и ответе на основной вопрос – что является источником проблемы в сети предприятия.



Измерительные модули-регистраторы UP2210:



- Соответствие ГОСТ 30804.4.30, класс А
- Регистрация более 2000 параметров
- Запись осциллограмм каждого события
- Регистрация переходных процессов
- Накопление статистических данных (мин, макс, 99%, 95%, 5% и 1%)
- Регистратор аварийных процессов

ИСПЫТАТЕЛЬНОЕ ОБОРУДОВАНИЕ:

- Программно-аппаратный комплекс на основе ПО управления качеством электроэнергии PQ Secure и измерительных модулей-регистраторов UP-2210 (соответствующих ГОСТ Р 51317.4.30 класс А, со встроенными регистраторами аварийных событий).
- Система обеспечивает непрерывную регистрацию параметров сети, помех и переходных процессов в режиме 24/7, сохранение данных в SQL базе данных с последующим анализом (оценка событий, их направление – вверх/вниз по сети, статистический анализ, тренды, осциллограммы событий), генерацию отчетов в соответствии с разными нормами.

ЭТАПЫ РАБОТЫ:

- Анализ схемы электроснабжения объекта и входных данных
- Выбор точек подключения измерительных модулей
- Проведение долговременного мониторинга, анализ результатов данных и предоставление рекомендации по улучшению энергетической эффективности.

+7 (495) 162-62-62
+7 (926) 917-10-62

info@oricom.ru
www.oricom.ru

ООО «Грэйс Тим», 141007,
Московская область, Мытищи,
ул. Хлебозаводская, д. 6, к. 6